

AD 2.LFBS		
AD 2 LFBS APP 01	AD 2 LFBS ATT 01	AD 2 LFBS TXT 01
AD 2 LFBS TXT 02	AD 2 LFBS AMM 01	AD 2 LFBS AMM 02

APPROCHE A VUE

Visual approach

Aérodrome : Ouvert à la CAP
 AD : Public air traffic
 Hydroaérodrome : Usage restreint
 Water AD : Restricted use

BISCARROSSE PARENTIS

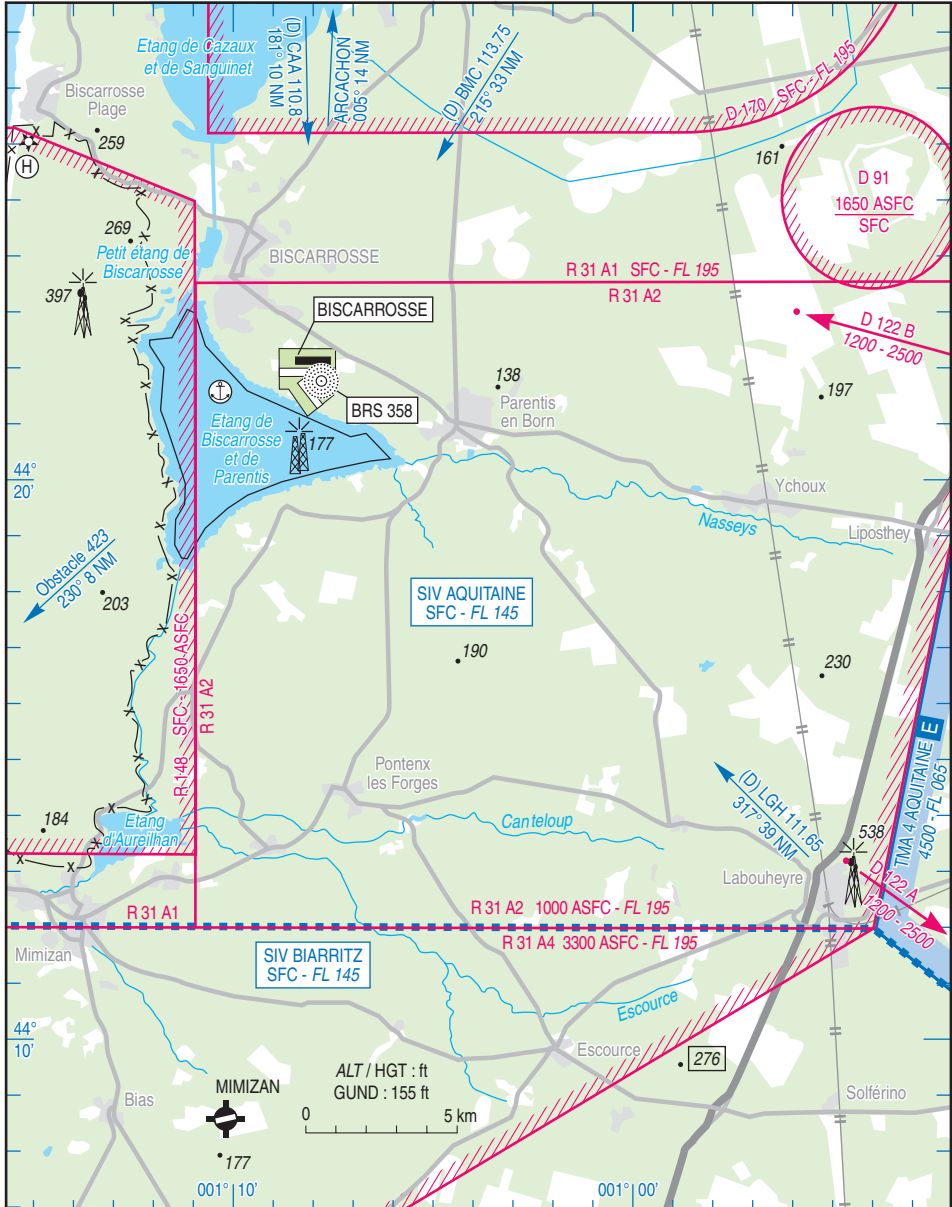
AD2 LFBS APP 01

07 MAY 09

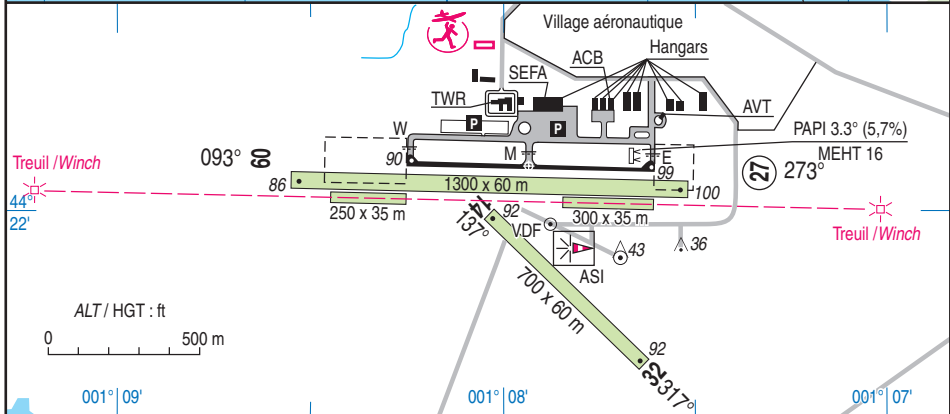
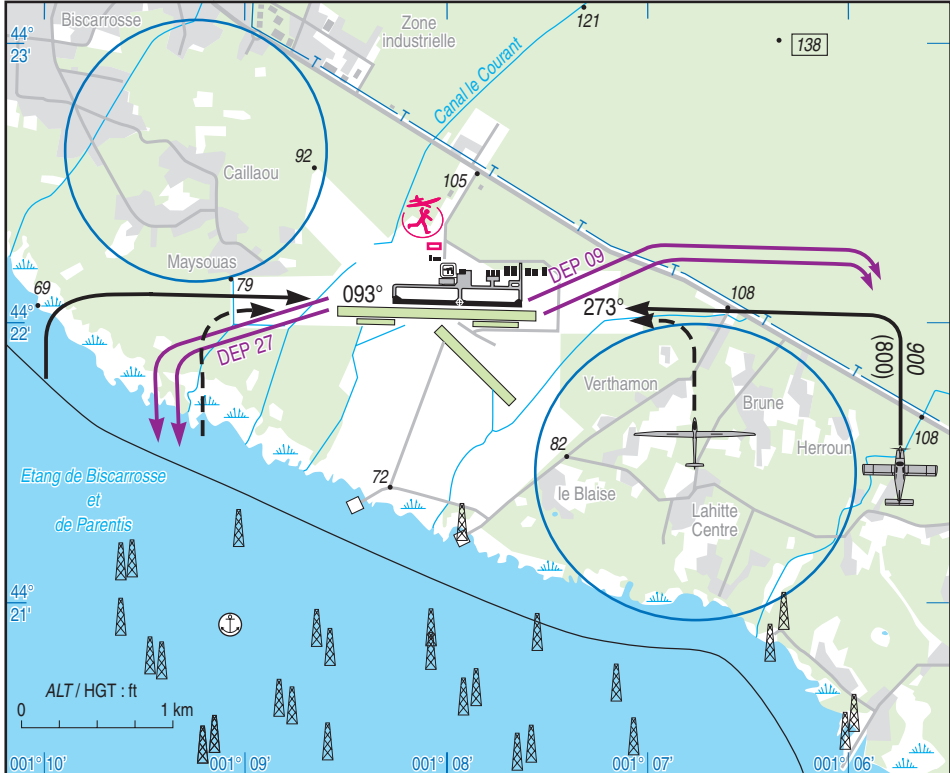
	ALT AD : 100 (4 hPa) LAT : 44 22 05 N LONG : 001 07 56 W	LFBS VAR : 2° W (05)
---	---	--------------------------------

APP : NIL
 TWR : 118.950

VDF : 118.950



07 MAY 09



RWY	QFU	Dimensions Dimension	Nature Surface	Résistance Strength	TODA	ASDA	LDA
09	093	800 x 20	Revêtue Paved	5,7 t	930	800	800
27	273				1070	800	800

Aides lumineuses : BI RWY 09/27

Lighting aids : LIL RWY 09/27

24 SEP 09

Consignes particulières / Special instructions**Conditions générales d'utilisation de l'AD**

AD réservé aux ACFT munis de radio.

Utilisation simultanée des pistes interdite.

Piste non revêtue 14/32 réservée aux ACFT basés.

Piste non revêtue 09/27 réservée aux planeurs basés et autorisés par AVA.

Pendant les HOR ATS, AD accessible aux seuls ULM autorisés par les services de la navigation aérienne (Chef CA ou Tour de contrôle).

Dangers à la navigation aérienne

Activité possible hydrobase 500 ft MAX.

AD susceptible d'être envahi en quelques minutes par la brume de mer.

L'attention des usagers est attirée sur la longueur du câble de treuillage planeurs (2000 m).

Procédures et consignes particulières

Roulage interdit hors RWY et TWY.

ARR/DEP : 1000 ft ASFC MAX pendant HOR LF-R 31.

Tours de piste au Nord interdits hors HOR ATS.

Circuits basse hauteur 500 ft MNM, au sud de la piste 09/27 et uniquement avec instructeur à bord.

QFU 273° préférentiel cause LF R 148.

Activités diverses

Activité de treuillage (SAM, DIM et JF) au Sud de la bande 09/27 : SR-SS, SFC/3500 ft AMSL, annoncée par le feu tournant installé sur le treuil et sur FREQ TWR. Contournement obligatoire de l'AD pendant l'activité de treuillage. DEC et ATT interdits sur la bande en herbe pendant les opérations de treuillage.

Activité de voltige N° 6610 : axe orienté 09/27, 1200 m de part et d'autre de l'ARP. HOR ATS. 1000 ft ASFC / FL 045. Activité réservée aux pilotes autorisés par le SEFA Biscarrosse. PPR BISCARROSSE TWR.

AEM : 330 ft AAL.

General AD operating conditions

AD reserved for radio equipped ACFT.

Simultaneous use of RWY prohibited.

Unpaved RWY 14/32 reserved for home based ACFT.

Unpaved RWY 09/27 reserved for home based gliders and those authorized by AVA.

ULM: AD accessible to ULM only if authorized by the aeronautical navigation services (Air traffic manager or TWR).

Air navigation hazards

Water AD activity possible 500 ft MAX.

AD likely to be covered by sea haze in a few minutes.

Caution: gliders winch cable length 2000 m.

Procedures and special instructions

Taxiing prohibited except on RWY and TWY.

ARR/DEP: 1000 ft ASFC MAX during LF-R 31 HOR.

North patterns prohibited outside HOR ATS.

Low height circuits 500 ft MNM south of RWY 09/27 and only with flight instructor on board.

Preferred QFU 273°, due to LF R 148.

Special activities

Gliders winching (SAT, SUN and HOL) on south of RWY 09/27: SR-SS, SFC/3500 ft AMSL, announced by turning light installed on the winch and on TWR FREQ. Overflight of AD is forbidden during winch launching activity. TKOF and LDG forbidden on unpaved RWY during winching operations.

Aerobatics activity NR 6610: axis 09/27, on a length of 1200 m on both sides of ARP. HOR ATS. 1000 ft ASFC / FL 045. Activity reserved for pilots authorized by SEFA Biscarrosse. PPR BISCARROSSE TWR.

AEM: 330 ft AAL.

Informations diverses / Miscellaneous

HIV + 1HR / WIN + 1HR

Les informations de source **non DGAC** de cette rubrique sont communiquées sous toute réserve.*Non DGAC information in this document is communicated with all reserve.*

- 1 - Situation / Location :** 3,5 km S-E Biscarrosse (40 - Landes).
- 2 - ATS :** ETE/SUM : LUN-VEN sauf JF : 0600-1700 / *MON-FRI except HOL : 0600-1700.*
HIV/WIN : LUN-VEN sauf JF : 0730 - SS+30 limité à 1800 / *MON-FRI except HOL : 0730 - SS+30 limited to 1800.*
☎ 05 58 78 18 74 TWR - 05 58 82 86 28 Chef CA / *ATC manager* - FAX : 05 58 78 82 91
Aérodrome de BISCARROSSE PARENTIS
2100 route de Parentis
40 600 Biscarrosse.
- 3 - VFR de nuit / Night VFR :** Agréé avec limitations (réservé aux pilotes autorisés par AVA).
Approved with limitations (reserved for pilots authorized by AVA).
- 4 - Gestionnaire / Managing authority :** Communauté de Communes des Grands Lacs
18 rue Jules Ferry
40160 Parentis en Born
E-mail : cdc-grands-lacs@wanadoo.fr
☎ 05 58 78 54 63.
- 5 - AVA :** DSAC Sud-Ouest (voir / *see GEN*).
- 6 - BRIA :** BORDEAUX (voir / *see GEN*).
- 7 - Préparation du vol / Flight preparation :** RSFTA / AFTN
Acheminement PLN VFR / *Addressing VFR FPL* : voir / *see GEN 12.*
- 8 - MET :** VAC : voir / *see GEN VAC*
IAC : voir / *see GEN IAC*
Station : NIL.
- 9 - Douanes, Police / Customs, Police :** NIL.
- 10 - AVT :** Carburants / *Fuel* : 100 LL - Carte TOTAL uniquement / *TOTAL card only.*
- 11 - SSLIA :** Niveau 1 / *Level 1.*
- 12 - Pêril animalier / Wildlife strike hazard :** NIL.
- 13 - Hangars pour aéronefs de passage / Transient aircraft hangars :** Possible.
- 14 - Réparations / Repairs :** NIL.
- 15 - ACB :** ACB des Grands Lacs ☎/FAX 05 58 78 83 43 - acglbisca@orange.fr
Hydravions Base de Biscarrosse Parentis ☎ 06 07 22 85 48 - hydravions@hbbp.fr
BO Planeur ☎/FAX 05 58 78 70 18 - boplaneur@free.fr

AMERRISSAGE A VUE

Visual alighting

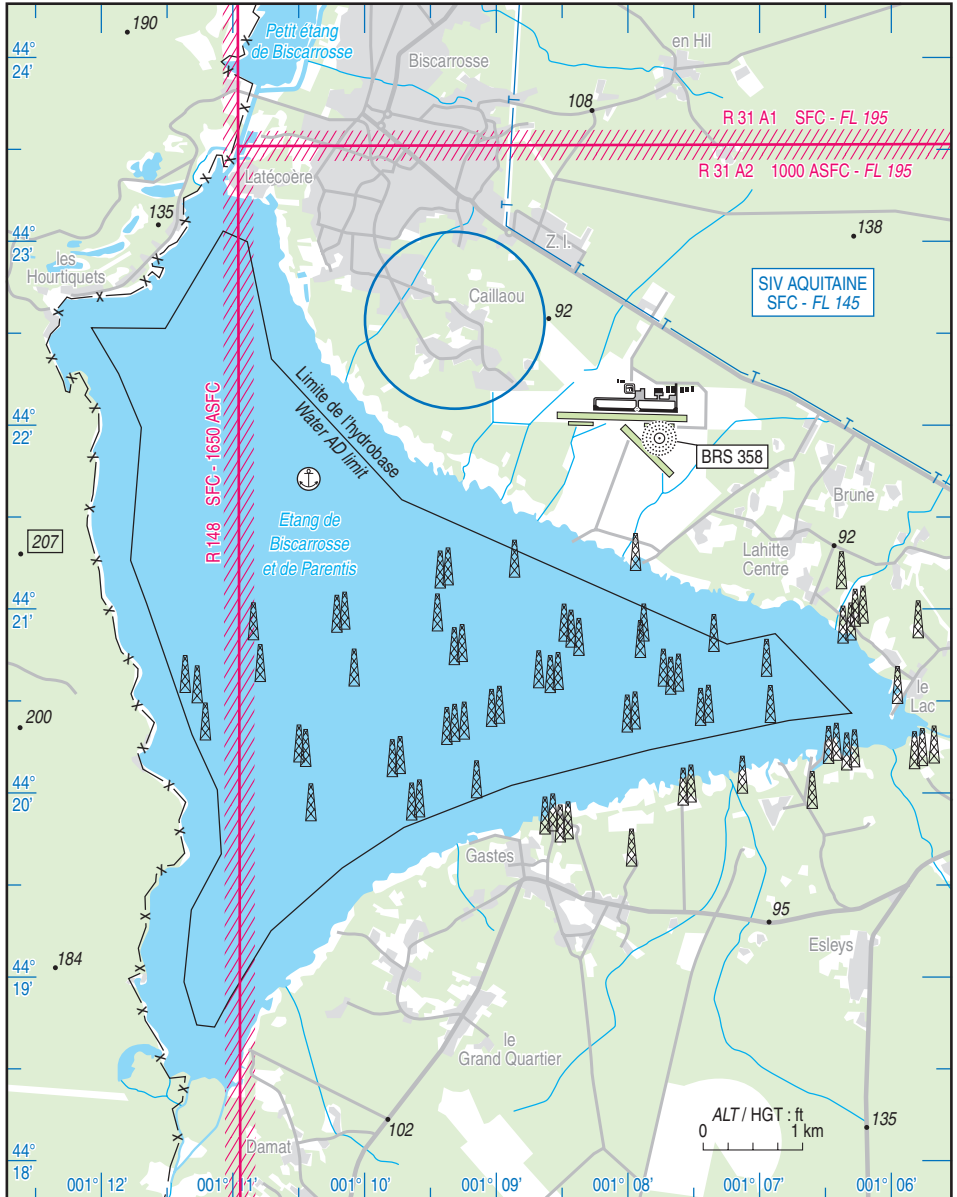
ALT Water AD : 69 (2 hPa)



BISCARROSSE PARENTIS

AD2 LFBS AMM 01

07 MAY 09



RWY	QFU	Dimensions Dimension	Nature Surface	Résistance Strength	TODA	ASDA	LDA
Omnidirectionnel Omnidirectional		-	Plan d'eau douce Soft water	-	-	-	-
Aides lumineuses : NIL				Lighting aids : NIL			

Consignes particulières hydravions / Seaplanes special instructions**Conditions générales d'utilisation de l'AD**

Réservé aux ACFT munis de radio.

Réservé aux ACFT autorisés par :

dsacso-aerodrome@aviation-civile.gouv.fr.

Décollages et amerrissages omnidirectionnels dans la partie Nord-Est du lac.

Pendant ouverture des Services ATS : contact radio obligatoire avec BISCARROSSE TWR et suivre les instructions du contrôle.

Procédures et consignes particulières

En dehors des horaires ATS : prudence recommandée, risque d'interférence avec les circuits d'aérodrome et suivre les procédures suivantes :

Procédure ARR

Eviter verticale AD.

Prendre direction pointe sud du Lac, descente en dehors des circuits de l'aérodrome vers la hauteur de 500 ft ASFC.

Procédure DEP

Après décollage prendre la direction Sud du Lac pour monter à 1 000 ft ASFC MAX pendant HOR activité LF-R 31, en dehors des circuits d'aérodrome.

Activités diverses

Voir AD2 LFBS TXT 01.

General AD operating conditions

Reserved for radio-equipped ACFT.

Reserved for ACFT authorized by DAC/SO:

dsacso-aerodrome@aviation-civile.gouv.fr.

Omnidirectional landings and alightings on the North East portion of the lake.

During ATS operating hours: radio contact compulsory with BISCARROSSE TWR and comply with CTL instructions.

Procedures and special instructions

Outside ATS operating hours: close attention recommended, risk of interference with the AD circuits, comply with the following procedures:

ARR procedures

Avoid overhead AD.

Follow heading to the Southern point of the Lake. Descent outside AD circuits to 500 ft ASFC.

DEP procedures

After take-off, follow direction south of lake to climb to 1 000 ft ASFC MAX during LF-R 31 activity HOR, outside AD circuits.

Special activities

See AD2 LFBS TXT 01.

Informations diverses / Miscellaneous

HIV + 1HR / WIN + 1 HR

Les informations de source **non DGAC** de cette rubrique sont communiquées sous toute réserve.

Non DGAC information in this document is communicated with all reserve.

Voir AD2 LFBS TXT 02.

See AD2 LFBS TXT 02.